

08

Creciendo en la Fe de Jesús con el don de Profecía



-Enrique, ¿cómo estás? -Saludó el maestro Jorge -. ¿Qué te han parecido hasta aquí las lecciones que hemos estudiado?

-Maestro -respondió Enrique-, me han parecido muy interesantes, y algunas cosas no las sabía tan bien y con fundamento en la **Biblia**, como lo hemos estado estudiando.

-Recordarás que en la lección pasada estudiamos sobre la **Iglesia** verdadera -dijo el maestro-, cuyo fundamento es **Jesús** y tiene dos características claves (Apocalipsis 12: 17): guardan los mandamientos y tienen la fe de **Jesús**.

-Sí, recuerdo que estudiamos la **Iglesia** verdadera y vimos sus características -respondió Jorge.

-Al principio **Dios** se comunicaba con Adán y Eva cara a cara, pero después del pecado envió profetas para que dieran mensajes a su pueblo. **Dios** les habló a los profetas en visiones o en sueños (Números 12: 6) y ha prometido que en los últimos días habrá quienes profeticen (Joel 2: 28, 29), pero deben cumplir las características mencionadas en la **Biblia** (Isaías 8: 20; Deuteronomio 18: 21, 22; 1 Juan 4: 2, 3; Mateo 7: 17, 18-20). Debemos creer en los profetas verdaderos (2 Crónicas 20: 20).

-Bueno, una de las características de la **Iglesia** verdadera es que tiene la fe de **Jesús** -continuó el maestro-, pero ¿qué es la fe de **Jesús**? (Apocalipsis 19: 10) Es el **Espíritu de Profecía**, en otras palabras, es la habilidad dada por **Dios** para entender las profecías y darlas a conocer a la **Iglesia**, y nosotros creemos que esto se cumple en el ministerio de Elena G. de White.

- Te animo a leer algunos de los libros que Elena G. de White escribió como mensajes de **Dios**, te darás cuenta de que realmente ella tuvo el don profético -concluyó el maestro.

-Sí, maestro -respondió Enrique-, mis padres me acaban de regalar Mensajes para los jóvenes para que lo vaya leyendo poco a poco.

Coloca las vocales ausentes en cada texto, para que confirmes lo que se ha visto en la lección.

1. Las dos características de la **Iglesia** verdadera

“... L _ S Q _ _ G _ _ R D _ N L _ S M _ N D _ M _ _ N T _ S
D _ D _ _ S Y T _ _ N _ N _ L T _ S T _ M _ N _ _ D _
J _ S _ C R _ S T _”. Apocalipsis 12: 17 ú.p.

2. Lo que es el testimonio de **Jesús**

“... D _ R _ _ D _ _ S, P _ R Q _ _ _ L T _ S T _ M _ N _ _
D _ J _ S _ S _ S _ L _ S P _ R _ T _ D _ P R _ F _ C _ _ _”.
Apocalipsis 19: 10 ú.p.

3. Debes creer en los profetas verdaderos

“C R _ _ D _ N J _ H _ V _ V _ _ S T R _ D _ _ S, Y
_ S T _ R _ _ S S _ G _ R _ S; C R _ _ D _ N S _ S
P R _ F _ T _ S, Y S _ R _ _ S P R _ S P _ R _ D _ S”.
2 Crónicas 20: 20

Busca los textos y escribe las características de un verdadero profeta.

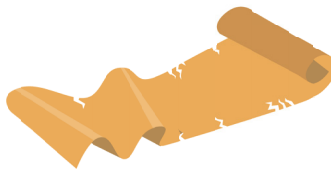
Isaías 8: 20 _____

Deuteronomio 18: 21, 22 _____

1 Juan 4: 2, 3 _____

Mateo 7: 17; 18-20 _____

YO _____ acepto el ministerio de los profetas y el don de profecía en estos últimos días.



ELIMINA

Elimina las letras WZX, escribe el texto en los renglones y responde la pregunta.

“WEZLX WSZEXÑWOZRX WLZEXSW ZDXIWJZOX:
WEZSXCWUZCXHWEZNX WEZSXTWOZ XQWUZEX
WLZEXSW ZVXOWYZ XAW ZDXEWCZIXRW:
ZCXUWAZNXDWOZ XHWAZYX WEZNXTWRZEX
WUZSXTWEZDXEWSZ XUWNZ
XPWRZOXFWEZTXAW ZDXEW ZMXIW ZPXAWRZTXEW,
ZYXOW ZMXEW ZCXOWMZUXNWIZCXOW ZCXOWNZ
XÉWLZ XEWNZ XVWIZSXIWOZNXEWSZ XYW ZLXEW
ZHXAWBZLXOW ZEXNW ZSXUWEZÑXOWSZ”.

Números 12:6 DHH

¿Cómo se revela **Dios** a un profeta?

